

# VILLA FLISER

Fremstillende materialepartner for arkitekter

*Flisehåndværk, udvikling og design*

villa®

## OM VILLA FLISER

Villa Fliser er en håndværksbaseret fremstillingsvirksomhed, der udvikler, designer og fremstiller håndlavede fliser i cement og terrakotta til arkitektoniske projekter.

Som fremstillende materialepartner arbejder Villa Fliser i tæt dialog med arkitekter og designere om at omsætte arkitektoniske intentioner til konkrete fliseløsninger. Løsningerne udvikles ofte specifikt til det enkelte projekt og fastlægges gennem prøver, dialog og håndværksmæssig afklaring.

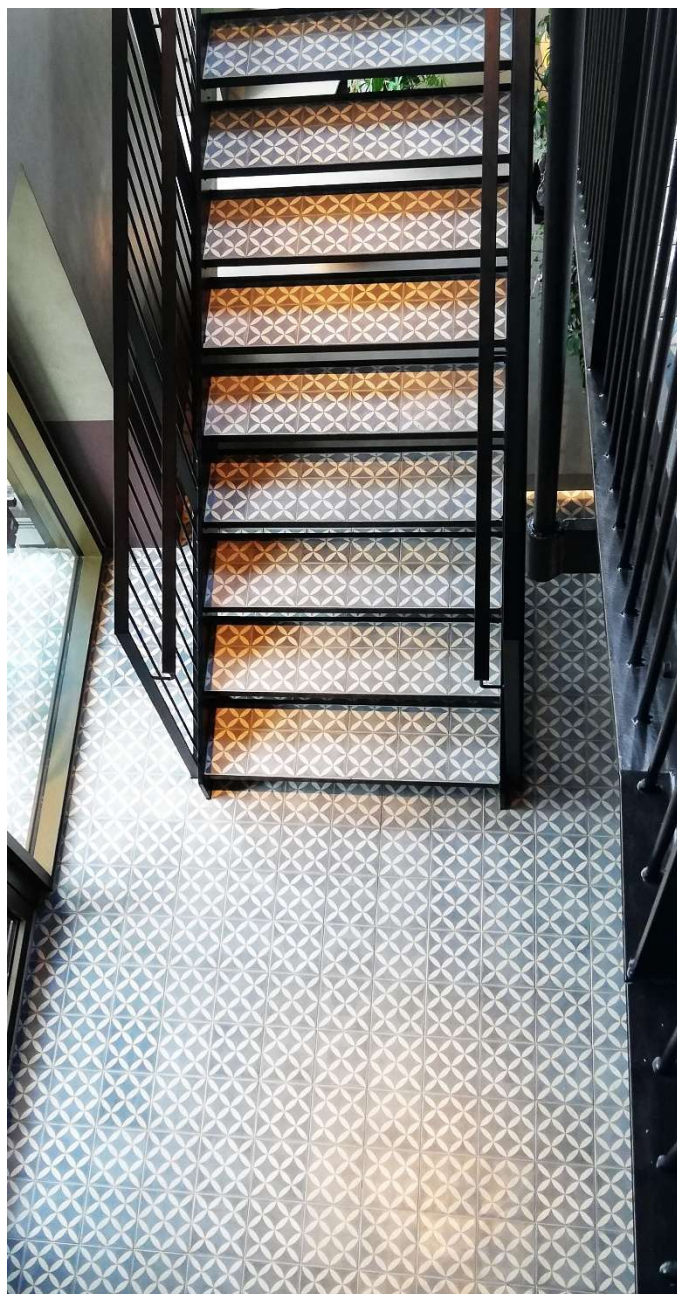
Villa Fliser leverer både kuraterede flisetypen og projektspecifikke løsninger, hvor format, farve, overflade, glasur og tolerancer udvikles og fremstilles som en integreret del af projektet.

## NÅR FLISER ER MERE END ET STANDARDVALG

I mange arkitekturprojekter spiller fliser en central rolle for rummets identitet, men materialevalget kan være komplekst på grund af:

- mange æstetiske muligheder
- begrænset beslutningsrum
- bygherrekrav og udbudsprocesser
- tekniske og håndværksmæssige tolerancer

Villa Fliser indgår som fremstillende materialepartner for at reducere kompleksitet og skabe tryghed i materialevalget — fra arkitektonisk idé til færdigt, håndlavet materiale.





## SÅDAN ARBEJDER VI

### 1. Arkitektonisk dialog

Afklaring af projektets rumlige intention, funktion, stemning og materialemæssige ambition.

### 2. Valg af arkitektonisk løsningskategori

Projektet forankres i én eller flere overordnede fliseretninger, som fastlægger den arkitektoniske ramme.

### 3. Prøver og variation

Udvikling og fremstilling af prøver, der viser farve, overflade, glasur, format og håndværksmæssige tolerancer.

### 4. Godkendelse og fastlæggelse

Endeligt udtryk fastlægges på baggrund af prøver.

### 5. Fremstilling og levering

Håndlavet produktion med fokus på konsistens inden for aftalte variationer og dokumenterede tolerancer.

## ARKITEKTONISKE LØSNINGSKATEGORIER

De følgende kategorier fungerer som beslutningsværktøjer.

Arkitekten vælger retning — det konkrete fliseudtryk fastlægges efterfølgende gennem prøver.

---

### 1. KURATEREDE FLISEOVERFLADER

Håndlavede cementfliser med kontrolleret farvepalet og lav kontrast. Overflader med ro, gentagelse og arkitektonisk disciplin.

#### Anvendelse:

Foyers, kontorer, fællesarealer, hospitality

---

## 2. TAKTILE TERRAKOTTAFLADER

Håndformede terrakottafliser med synlig variation i form, kanter og overflade. Materialer med varme, dybde og tydeligt håndværkspræg.

**Anvendelse:**

Restauranter, køkkener, opholdsrum, zoner

---

## 3. GLASEREDE HÅNDLAVEDE FLADER

Glaserede fliser inspireret af zellige-traditionen. Levende flader med refleksion, farvespil og bevidst variation i dimensioner og overflade.

**Anvendelse:**

Vægflader, backsplashes, receptionszoner, signaturflader

---

## 4. PROJEKTSPECIFIK FLISEUDVIKLING

Udvikling og fremstilling af fliser, som ikke findes på forhånd. Materiale, format og overflade udvikles specifikt til projektet i dialog med arkitekt.

**Anvendelse:**

Prestigeprojekter, kulturbyggeri, brand spaces, historiske bygninger

---

## 5. ROLIGE MONOKROME FLADER

Ensfarvede fliser i cement eller terrakotta med blød variation og afdæmpet udtryk. Egnede til større sammenhængende flader.

**Anvendelse:**

Gulve og vægge med krav om visuel ro

---

## 6. STATEMENT- OG ACCENTFLADER

Fliser anvendt i afgrænsede zoner med tydelig identitet, farve eller glasur. Bruges strategisk som arkitektonisk accent.

**Anvendelse:**

Indgangspartier, køkkener, barer, receptioner



## FLISEHÅNDVÆRK OG TEKNIK

Fliserne fremstilles ved traditionelle og historiske håndværksteknikker inden for marmor / cement i tolagsteknik og terrakotta. Villa Flisers innovative videreudviklinger indenfor håndværket kan supplere med praktiske og designmæssige nyskabelser.

Afhængigt af projektets behov kan fliser være:

- håndstøbte cementfliser med pigmenteret slidlag med høj marmorandel
- håndformede terrakottafliser, uglaseret (gulvtegl mv.)
- glaserede fliser med bevidst variation

Variation i farve, overflade og dimension er en integreret del af flisernes karakter og fastlægges gennem prøvegodkendelse.



## TEKST TIL UDBUD OG MATERIALEBESKRIVELSER

Fliseoverflader udføres i håndlavede fliser i samarbejde med Villa Fliser som fremstillende materialepartner.

Projektet forankres i valgt arkitektonisk løsningskategori.

Endeligt format, farve, overflade, glasur og tolerancer fastlægges ved prøvegodkendelse i dialog med producent.

## HVORNÅR ER VILLA FLISER RELEVANT

Villa Fliser er relevant, når:

- fliser har arkitektonisk betydning
- variation og dybde er en kvalitet
- standardløsninger ikke er tilstrækkelige
- materialet udvikles som en del af projektets identitet
- materialet skal indgå i historiske bygninger
- hulkehl fliser, skridsikkerheds fliser, fliser med integreret skrift og tegn skal indgå – eller hvor udendørsfliser ønskes som pendant og udvidelse af et indendørs rum

---

## KONTAKT

### **Villa Fliser**

Fremstillende materialepartner for arkitekter

*Flisehåndværk, udvikling og design*

T: +45 24 20 93 29

E: [hf@villahandmade.dk](mailto:hf@villahandmade.dk)

W: [www.villafliser.dk](http://www.villafliser.dk)

